



# I-SiL 自动混合印模系统

☑ 印模精细    ☑ 操作友好    ☑ 降低损耗    ☑ 效率提升

# I-SiL Impression



## I-SiL自动混合印模系统

由1:1混合的加成型重体硅橡胶印模材料搭配 Vacu-Mixer无线自动混合装置组成，印模材料具有优越的性能，可搭配常见品牌轻体实现临床各类印模。



规格：120ml（基础剂 60ml，催化剂 60ml）

# I-SiL Impression

## 搭配Vacu-Mixer无线自动混合装置



### 1、操作友好

- ◉ Vacu-Mixer无线自动混合装置，轻盈便捷，实现椅旁自由取用；
- ◉ 长时续航，单次充满仅需90min，可支持使用超过8个满载120ml的I-SiL Premium Jumbo；
- ◉ 装卸轻松,简单高效。

### 2、降低损耗

- ◉ 独特的混合输送头设计，降低材料损耗；
- ◉ 配备连接转移装置转移管内剩余材料。



### 3、效率提升

- ◉ 10s即可实现单次印模混合输送。

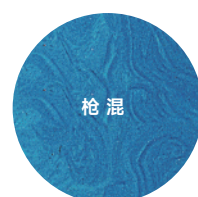


# I-SiL Impression

## 印模精细



- 拥有出色的回弹性能和尺寸稳定性；
- 良好的亲水性和流动性，印模细节再现清晰；
- 优异的材料性能，固化后的储存与运输过程中印模不易出现尺寸变化，减少返工调磨，医技配合更高效；
- I-SiL Premium Jumbo搭配Vacu-Mixer1:1混合技术，自动混合的重体材料质地均匀无气泡。



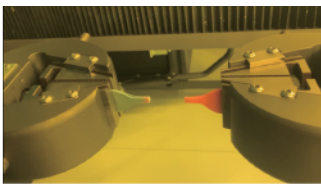


# I-SiL Impression

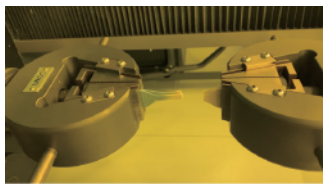
## 高适配性 | 技术参数

### 高适配性

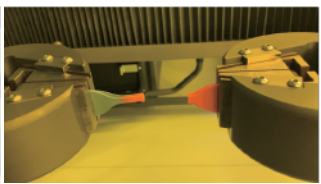
◎ I-SiL Premium Jumbo重体印模材料具有优越的材料性能，可搭配常见品牌的轻体材料使用，选择更灵活。



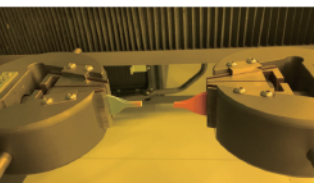
I-SiL 重体与I-SiL 轻体搭配  
固化时间：244秒  
拉伸断裂时间：3秒



I-SiL 重体与品牌A 轻体搭配  
固化时间：265秒  
拉伸断裂时间：2.9秒



I-SiL 重体与品牌B 轻体搭配  
固化时间：264秒  
拉伸断裂时间：3.1秒



I-SiL 重体与品牌C 轻体搭配  
固化时间：261秒  
拉伸断裂时间：3.2秒

### 技术参数

I-SiL Premium Jumbo硅橡胶印模材料

颜色	工作时间	固化时间	接触角	压应变	弹性回复率	抗撕裂强度	线性尺寸变化率	味道
蓝	1 min 30s	4 min	70°	≈3.5%	> 99.6%	4.88MPa	< 0.2%	无

# I-SiL Impression

## 临床应用 | 临床病例

### 临床应用

- ◉ 推荐用于义齿印模边缘整塑；
- ◉ 适用于各类印模场景：

种植印模过程中，I-SiL Premium Jumbo良好的流变性可降低插入阻力，使种植转移杆轻松插入印模材料内，而较高的最终硬度则可保证种植转移杆的固位和稳定以防扭曲，以提高印模的精准性。

### 临床病例



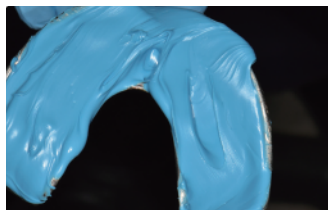
〔图1〕 种植体基台紧固



〔图2〕 X光片



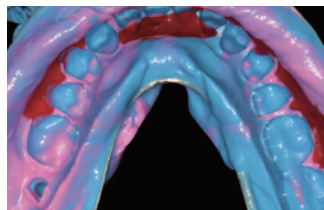
〔图3〕 口内治疗区注入轻体材料



〔图4-2〕 自动混合质地均匀



〔图4-3〕 放入患者口腔



〔图5〕 印模放大照片



〔图4-1〕 使用Vacu-Mixer自动混合 I-SiL Premium Jumbo硅橡胶印模材料，输送至托盘



# I-SiL Impression

省时 省心 省力





深圳爱尔创数字口腔有限公司

Shenzhen Upcera Digital Dental Technology Co., Ltd.

资料仅供专业人士及内部交流使用"禁忌内容或注意事项详见产品说明书

@Copyright Upcera NO:2024.9-VI

地址: 广东省深圳市南山区高新园北区清华信息港B栋5层

电话: 0755-88820818 E-mail:services@upcera.com

医疗器械注册编号/产品技术要求编号: 国械注进20182170213

